

TALLERES TANDIL

INDUSTRIA PARA INDUSTRIAS

**MODELOS PARA FUNDICIÓN
HERRAMENTALES
EQUIPOS
MATRICERÍA PARA MICROFUSIÓN**

Talleres Tandil S.C.A.

INDICE

| | |
|--|----|
| La Empresa | 3 |
| División Matriceria | 4 |
| Herramientas y Matrices | 5 |
| Maquinarias Disponibles | 8 |
| División Ortopedia | 10 |
| Tallo Tipo Charnley Standard | 11 |
| Tallo Tipo Thompson Standard | 13 |
| Componente Acetabular Tipo Charnley | 14 |
| Tallo Tipo Charnley con Cono de Acople | 15 |
| Tallo Tipo Muller con Cono de Acople 12-14 / 14-16 | 17 |
| Política de Calidad | 19 |
| Nuestros Clientes | 20 |
| Datos de contacto | 21 |

Talleres Tandil S.C.A.

LA EMPRESA

Nuestra empresa está dedicada a la construcción y/o fabricación de Herramientales y equipo para fundición de hierro y aluminio; en su planta de 2000 mts. cuadrados se realizan:

- Equipos de placas con los respectivos modelos.
- Cajas de noyos, modelos patrones.
- Matrices.
- Coquillas, Porta Coquillas.
- Dispositivos para control y/o mecanizado.
- Calibres.
- Matrices para microfusión.

Desde su fundación, es firme propósito desarrollar sus actividades orientando a las empresas fundidoras hacia la normalización total de sus elementos con la finalidad de mantener elevados ritmos de producciones paralelamente a reducir costos y facilitar el armado y mantenimiento de equipos.



Asegurar invariable calidad técnica de los productos. Como un fiel cumplimiento de los plazos. Mantener permanentemente actualización de su departamento técnico.

De esta manera lograr dispositivos y herramientales de óptima calidad. Nuestra empresa fundamenta su fabricación en los siguientes grupos departamentales:

- Planificación y presupuestos.
- Proyecto y diseño.
- Producción.
- Control de calidad.
- Mantenimiento de instalaciones.

Talleres Tandil ha sido en nuestro país el primer fabricante de modelos para fundición que construyó equipos para el mercado de exportación hacia Brasil, México, Colombia, Venezuela y Estados Unidos.

Talleres Tandil S.C.A.

DIVISION DE MATRICERIA

Algunos de los productos fabricados para nuestros clientes son :

- *Cuerpos de válvula*
- *Segmento asiento para válvula tapón*
- *Plaquetas*
- *Bujes*
- *Pulsadores*
- *Armadura de Fal y pistola Browning 9mm.*
- *Carter*
- *Tapa de Cilindros*
- *Placas modelos*
- *Caja de noyos*
- *Conductos y calibres de control*

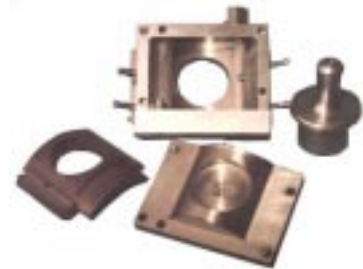
Talleres Tandil S.C.A.

DIVISION DE MATRICERIA

Herramientales y Matrices



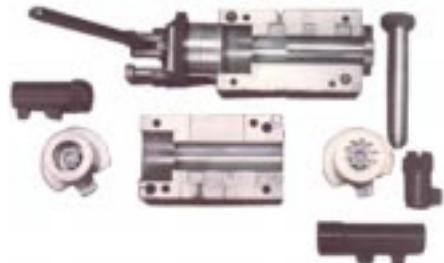
Cuerpos de Válvulas



Segmento asiento para válvula



Plaqueta Superior



Bujes



Pulsador tope retén



Armadura

Talleres Tandil S.C.A.

DIVISION DE MATRICERIA

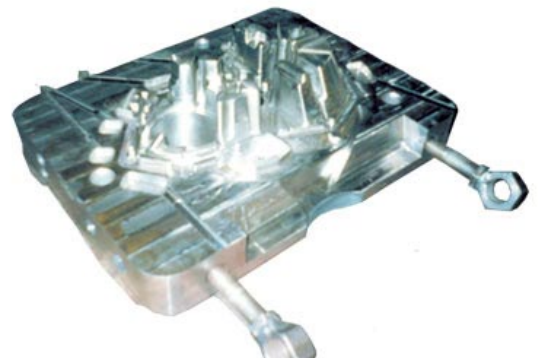
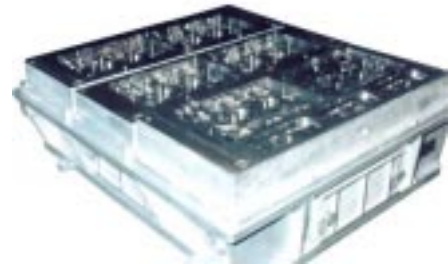
Herramientales y Matrices



Talleres Tandil S.C.A.

DIVISION DE MATRICERIA

Herramientales y Matrices



Talleres Tandil S.C.A.

DIVISION DE MATRICERIA

Maquinarias Disponibles



CENTRO DE MECANIZADO DE VMC 1020 S/A

Talleres Tandil S.C.A.

DIVISION DE MATRICERIA

Maquinarias Disponibles

Fresadora de Control Numérico DECKEL FP3 (Dialogo 4) Alemana, con capac. de trabajo de 400x400x400 m/m.

Fresadora especial para modelos y matrices marca BOKOE, con capacidad de trabajo de 1200 x 800x700 m/m.

Fresadora Alesadora marca RAMBAUDI con digitalización de cotas, con capacidad de trabajo de 1200x900x630.

Copiadora hidraulica tridimensional, con un cabezal, con capacidad de trabajo 500x400x300 m/m.

Fresadora para matricería de precisión marca SCHAUBLIN.

Electroerosionadora por penetración marca ROYAL ARC, con capacidad de trabajo (batea) de 750x550x200 m/m, 5a Amperes.

Fresadora para matriceros, tornos, rectificadora plana universal, etc.

Maquina de medición de coordenadas.

Centro de mecanizado con CNC, marca SUGINO, con torre de 8 herramientas y mesa giratoria, capacidad de trabajo 300x250x250 m/m.

Estación gráfica de diseño (CAD-CAM 2D) PC Macintosh de Apple.

Estación gráfica de diseño (CAD-CAM 3D) PC Pentium Intel, con Cimatron 10.02.

Plotter HOUSTON INSTRUMENT DMP62, para formatos de hojas A0.



Talleres Tandil S.C.A.

DIVISION ORTOPEDIA

Actualmente se encuentran en el Mercado toda una serie de diversas medidas y formas según las del Tipo Charnley de fijación con cemento.

Después de 10 años de estudios, nuestra Empresa decide salir al mercado, previa aprobación de los materiales por el INTI (INSTITUTO NACIONAL DE TECNOLOGIA INDUSTRIAL), según normas ASTM E 94/91 IRAM CNEA y 9712 (ISO), donde figuran las características del ensayo radiográfico y por líquidos penetrantes.

Actualmente, Talleres Tandil S.C.A., responsable de la fabricación de estos productos, tiene iniciados trámites con la dirección de Tecnología Médica de Anmat, Expte. Nro. 1-47-5423-98-2, pronto a implementar

NUESTRA LINEA DE PRODUCTOS

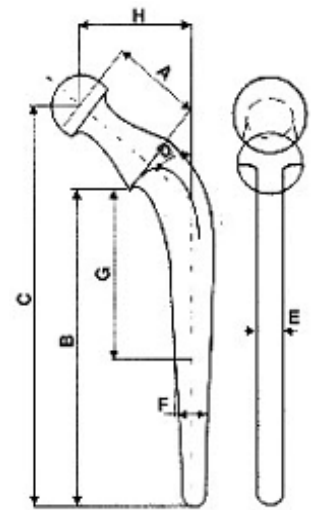
- Tallo Tipo Charnley Standard
- Tallo Tipo Thompson Standard
- Componente Acetabular Tipo Charnley
- Tallo Tipo Charnley con Cono de Acople
- Tallo Tipo Muller con Cono de Acople 12-14 / 14-16

Talleres Tandil S.C.A.

DIVISION ORTOPEDIA

Tallo tipo Charnley Standard

| CODIGO | DESCRIPCION | A | B | C | D | E | F | G | H |
|----------|----------------------------------|------|-------|-------|----|-----|------|----|------|
| 2001 | STANDARD 40 | 32 | 112 | 141 | 50 | 9.8 | 12.6 | 61 | 40 |
| 2001L | STANDARD CUELLO LARGO | 42 | 115 | 155 | 40 | 9.8 | 11.6 | 64 | 38.4 |
| 2001 E.L | STANDARD CUELLO EXTRA LARGO | 52 | 11.8 | 165.6 | 32 | 9.8 | 11.6 | 64 | 38.4 |
| 2002 | ALETADA REFORZADA 40 | 32 | 112 | 141 | 50 | 9.8 | 12.6 | 61 | 40 |
| 2003 | ALETADA EXTRA REFORZADA 40 | 32 | 112 | 141 | 50 | 9.8 | 15.6 | 61 | 40 |
| 2004 | STANDARD 35 | 32 | 112 | 141 | 50 | 9.8 | 11.6 | 61 | 35 |
| 2005 | ALETADA REFORZADA 35 | 32 | 112 | 141 | 50 | 9.8 | 14 | 61 | 35 |
| 2006 | 3/4 CUELLO | 25.6 | 112 | 136 | 50 | 9.6 | 11.9 | 61 | 35 |
| 2007 | CUELLO LARGO REFORZADO | 42 | 115 | 155 | 40 | 9.8 | 11.6 | 64 | 38.4 |
| 2008 | CUELLO LARGO EXTRA REFORZADO | 42 | 119 | 158 | 40 | 9.8 | 14.8 | 67 | 38.4 |
| 2009 | CUELLO EXTRA LARGO REFORZADO | 52 | 115.8 | 165.6 | 32 | 9.6 | 11.6 | 64 | 38.4 |
| 3001 | STANDARD 40 DE REVISION | 32 | 170 | 198 | 50 | 9.6 | 12.6 | 67 | 40 |
| 3002 | ALETADA REFORZADA 40 DE REVISION | 32 | 198 | 198 | 50 | 9.6 | 12.6 | 67 | 40 |



Materiales


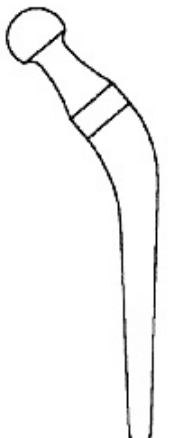




Código S: Acero Inoxidable Austenítico






Código C: Aleación de Cobalto - Cromo - Milibdeno

Talleres Tandil S.C.A.

DIVISION ORTOPEDIA

Tallo tipo Charnley Standard

| 2001-2004 | 2001 L | 2001 E.L | 2002-2005 | 2003 | 2006 |
|--|--|--|--|--|--|
|  |  |  |  |  |  |

| 2007 | 2008 | 2009 | 3001 | 3002 |
|---|---|---|--|---|
|  |  |  |  |  |

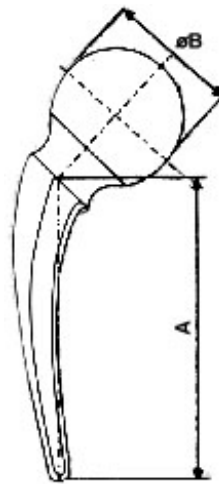
Talleres Tandil S.C.A.

DIVISION ORTOPEDIA

Tallo tipo Thompson Standard

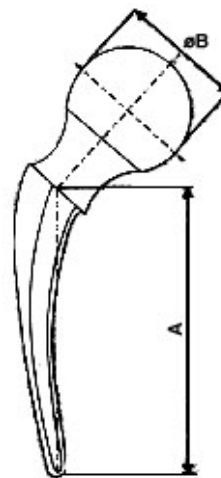
- Cuello Corto

| CODIGO | A (mm) | B (mm) |
|--------|----------|----------|
| 1039 | 125 | 39 |
| 1041 | 125 | 41 |
| 1043 | 125 | 43 |
| 1045 | 125 | 45 |
| 1047 | 125 | 47 |
| 1049 | 125 | 49 |
| 1051 | 125 | 51 |
| 1053 | 125 | 53 |



- Cuello Largo

| CODIGO | A (mm) | B (mm) |
|--------|----------|----------|
| 1139 | 125 | 39 |
| 1141 | 125 | 41 |
| 1143 | 125 | 43 |
| 1145 | 125 | 45 |
| 1147 | 125 | 47 |
| 1149 | 125 | 49 |
| 1151 | 125 | 51 |
| 1153 | 125 | 53 |



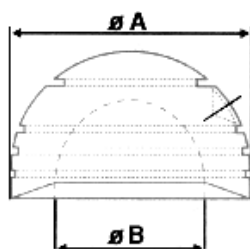
Talleres Tandil S.C.A.

DIVISION ORTOPEDIA

Componente Acetabular Tipo Charnley

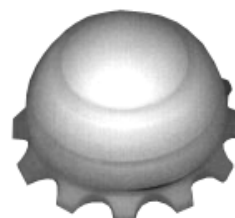
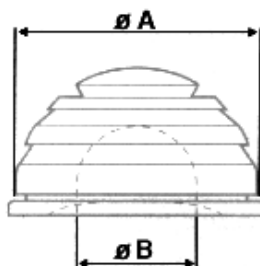
- Liso con pared posterior

| CODIGO | Ø A | Ø B |
|-----------|-----|-----|
| 30 LP 0-8 | 40 | 28 |
| 30 LP 4-8 | 44 | 28 |
| 30 LP 8-8 | 48 | 28 |



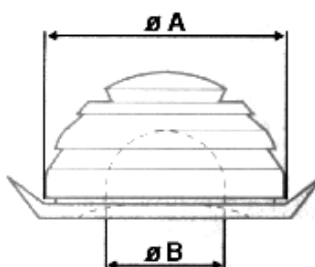
- Dentado con pared posterior

| CODIGO | Ø A | Ø B |
|-----------|-----|-------|
| 20 DP 0-2 | 40 | 22.25 |
| 20 DP 4-2 | 44 | 22.25 |
| 20 DP 8-2 | 48 | 22.25 |
| 20 DP 0-8 | 40 | 28 |



- Aletado con pared posterior

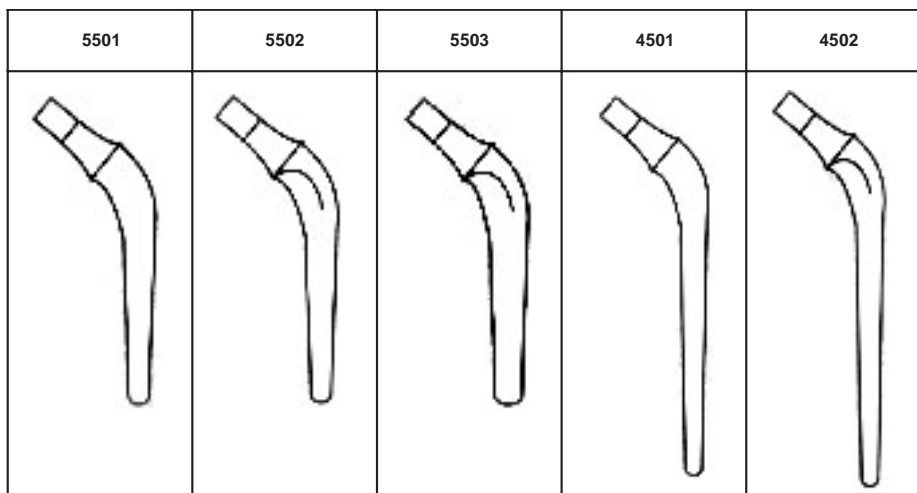
| CODIGO | Ø A | Ø B |
|-----------|-----|-------|
| 20 AP 0-2 | 40 | 22.25 |
| 20 AP4-2 | 44 | 22.25 |
| 20 AP 8-2 | 48 | 22.25 |
| 20 AP 0-8 | 40 | 28 |
| 20 AP 4-8 | 44 | 28 |
| 20 AP 8-8 | 48 | 28 |



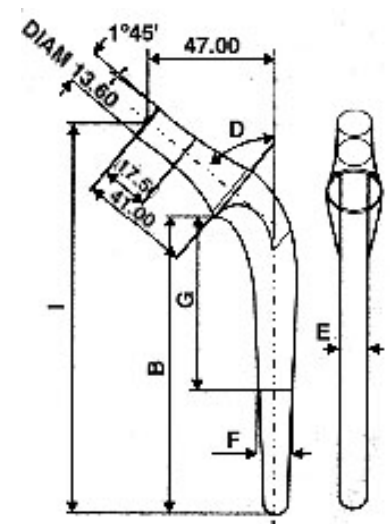
Talleres Tandil S.C.A.

DIVISION ORTOPEDIA

Tallo tipo Charnley con Cono de Acople



| CODIGO | DESCRIPCION | B | D | E | F | G | I |
|--------|------------------------------------|-----|----|-----|------|----|-----|
| 5501 | CONO STANDARD | 112 | 50 | 9.6 | 12.6 | 67 | 146 |
| 5502 | CONO ALETADA REFORZADA | 112 | 50 | 9.6 | 12.6 | 67 | 146 |
| 5503 | CONO ALETADA EXTRA REFORZADA | 112 | 50 | 9.6 | 15.6 | 67 | 146 |
| 4501 | CONO STANDARD DE REVISION | 170 | 50 | 9.6 | 12.6 | 67 | 203 |
| 4502 | CONO ALETADA REFORZADA DE REVISION | 170 | 50 | 9.6 | 12.6 | 67 | 203 |



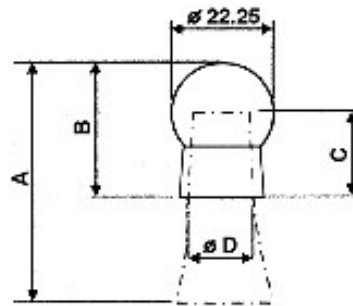
Talleres Tandil S.C.A.

DIVISION ORTOPEDIA

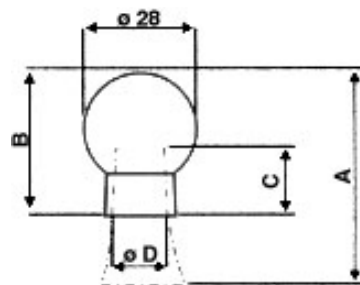
Tallo tipo Charnley con Cono de Acople

- Cabezas Intercambiables

| CODIGO | A | B | C | D |
|--------|-------|-------|-------|-------|
| 51-01 | 47.40 | 20.50 | 16.50 | 13.40 |
| 51-02 | 56.30 | 29.4 | 18.90 | 13.40 |



| CODIGO | A | B | C | D |
|--------|-------|-------|-------|-------|
| 52-01 | 63.10 | 35.80 | 19.50 | 13.59 |
| 52-02 | 58.30 | 31 | 19.50 | 13.59 |
| 52-03 | 53.20 | 25.90 | 19.50 | 13.59 |



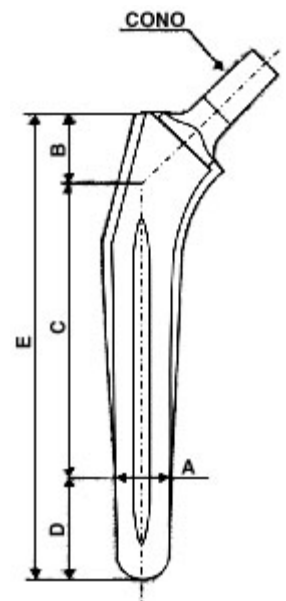
Talleres Tandil S.C.A.

DIVISION ORTOPEDIA

Protesis de Cadera tipo Muller con cono de Acople 12-14/14-16

- Componente Femoral

| CODIGO | CONO | A | B | C | D | E |
|-----------|-------|------|-------|-----|-------|-------|
| 40-H-7.5 | 12-14 | 7.5 | 20.75 | 100 | 16.25 | 137 |
| 40-H-10 | 12-14 | 10 | 22 | 100 | 20 | 142 |
| 40-H-12.5 | 12-14 | 12.5 | 23.25 | 100 | 23.75 | 147 |
| 40-H-15 | 12-14 | 15 | 24.5 | 100 | 27.5 | 152 |
| 40-H-17.5 | 12-14 | 17.5 | 25.75 | 100 | 31.25 | 157 |
| 40-H-20 | 12-14 | 20 | 27.5 | 100 | 35 | 162.5 |
| 40-H-7.5 | 14-16 | 7.5 | 20.75 | 100 | 16.25 | 137 |
| 41-H-10 | 14-16 | 10 | 22 | 100 | 20 | 142 |
| 41-H-12.5 | 14-16 | 12.5 | 23.25 | 100 | 23.75 | 147 |
| 41-H-15 | 14-16 | 15 | 24.5 | 100 | 27.5 | 152 |
| 41-H-17.5 | 14-16 | 17.5 | 25.75 | 100 | 31.25 | 157 |
| 41-H-20 | 14-16 | 20 | 27.5 | 100 | 35 | 162.5 |



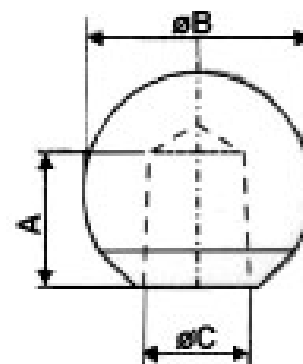
Talleres Tandil S.C.A.

DIVISION ORTOPEDIA

Protesis de Cadera tipo Muller con cono de Acople 12-14/14-16

- Componente Acetabular

| A | CODIGO | CONO C | CONO B |
|--------|---------|--------|--------|
| SMALL | 53-S-28 | 12-14 | 28 |
| MEDIUM | 53-M-28 | 12-14 | 28 |
| LARGE | 53-L-28 | 12-14 | 28 |
| SMALL | 54-S-28 | 14-16 | 28 |
| MEDIUM | 54-M-28 | 14-16 | 28 |
| LARGE | 54-L-28 | 14-16 | 28 |



Material:

Código S: Acero Inoxidable Austenítico Tipo ASTM F 138

Código C: Aleación de Cobalto - Cromo - Molibdeno

Talleres Tandil S.C.A.

POLITICA DE CALIDAD

Talleres Tandil S.C.A. comprende un organización basada en pautas claras para el manejo de la misma, tendiente a optimizar la calidad de nuestros procesos, productos y servicios.

Para ello toma el compromiso de cumplir los siguientes objetivos :

Ser una organización inteligente que se transforme en proveedor confiable de productos y servicios de alta tecnología y calidad.

Ser una organización que vigile en cada una de sus areas, la relación costo-beneficio para asegurar la necesaria rentabilidad que posibilite el desarrollo y crecimiento sustentado.

Ser una organización que promueva el constante cuidado del impacto que nuestro proceso produce en el medio ambiente.

Talleres Tandil S.C.A. impulsa y estimula el trabajo en condiciones de higiene y seguridad, integrandolo a si SGC

Tandil, 21 de Septiembre de 2004



Talleres Tandil S.C.A.

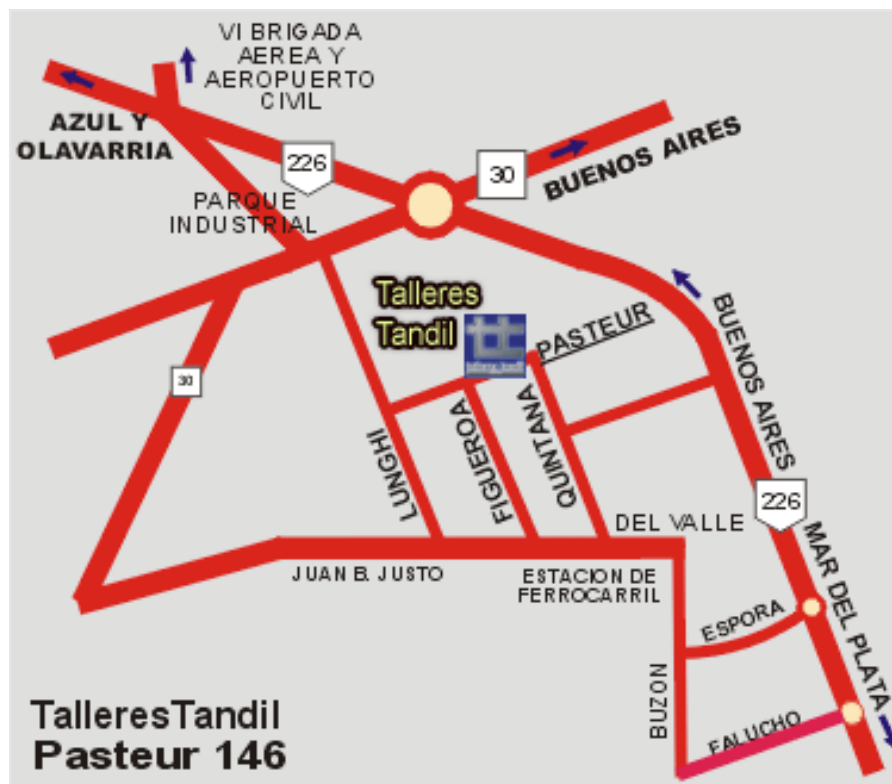
NUESTROS CLIENTES

Alcoa Aluminio
Autolatina
Borgward
Caterpillar
Cerri Brasil
Cifunsa
Cofap
Continental MWM
Cormec
Cta
Chevrolet
Chrysler
Dana
Deutz
Eaton
Entel
Eseba
Fae
Fiat
Ford
Ford Taubate
Ford Tractores Brasil
Fundiciones Tupy
Gamma Enterprise
GKW

Grandes Motores Diesel
Huber Avenue Foundry
John Deere
Lofrah
Man
Massey Ferguson
Meca Castelar
Mercedez Benz
Metalurgica Tandil
Metan Aluminio
Metcon
MWM
Norwinco
Perkins
Peugeot
Protto hnos.
Renault
Ronicevi
Saab Scania
Scania Argentina
Sevel Arg. SA
SH Fundiciones
Strapur
Tensa
Winco

Talleres Tandil S.C.A.

Nuestras oficinas ubicadas en Pasteur 146
Tandil - Buenos Aires - Argentina



Tel. / Fax. : (54) 02293 - 450605
E-Mail: ttandil@arnet.com.ar
Web: <http://www.tallerestandil.com.ar>

Realizado por GSD Soluciones en Informática



Talleres Tandil S.C.A.

Pasteur 146 Tandil C.P. 7000
Buenos Aires Argentina
Tel./Fax 54 2293 452845 / 450605
E-Mail ttandil@arnet.com.ar
Web <http://www.tallerestandil.com.ar>